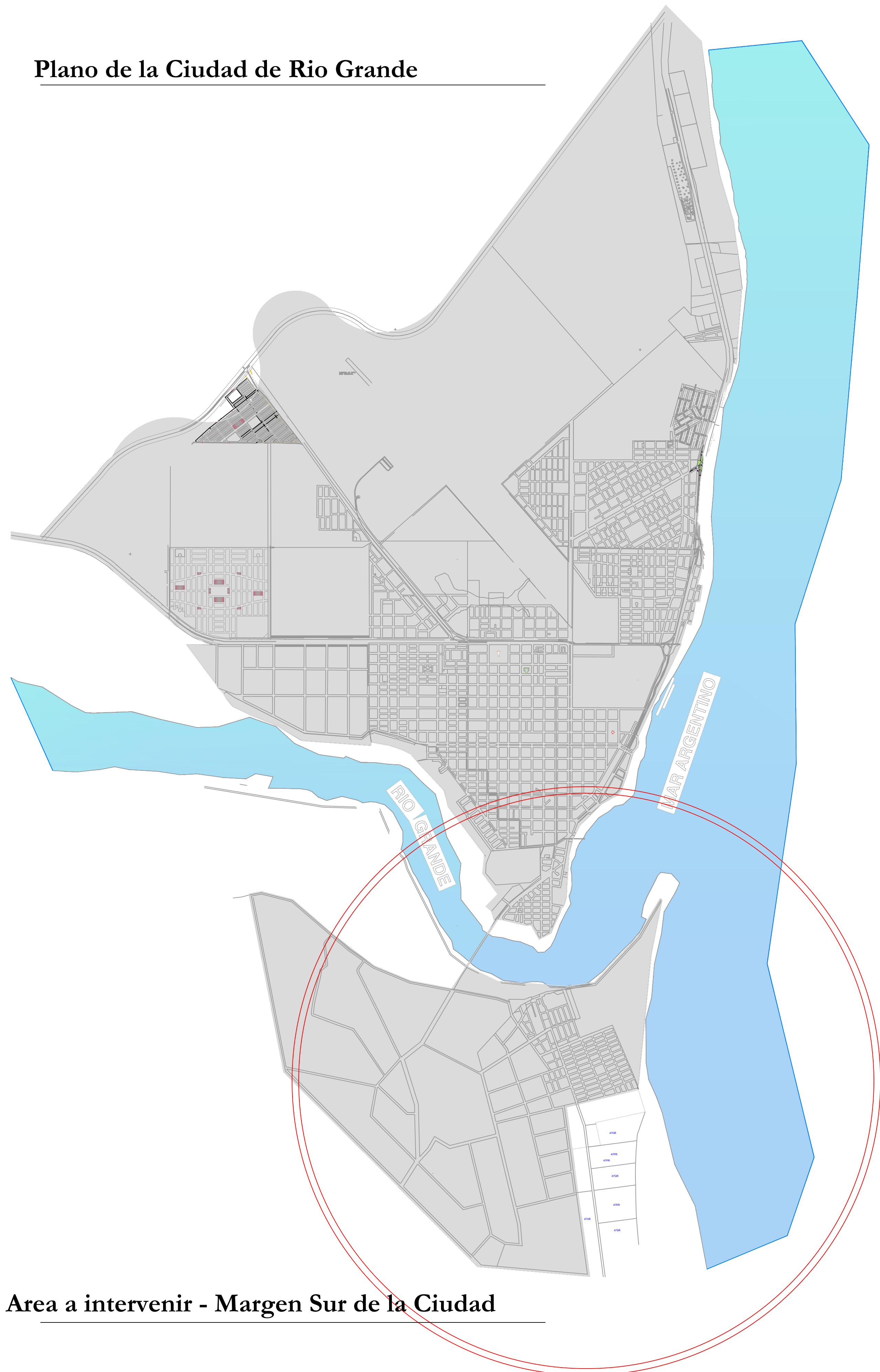
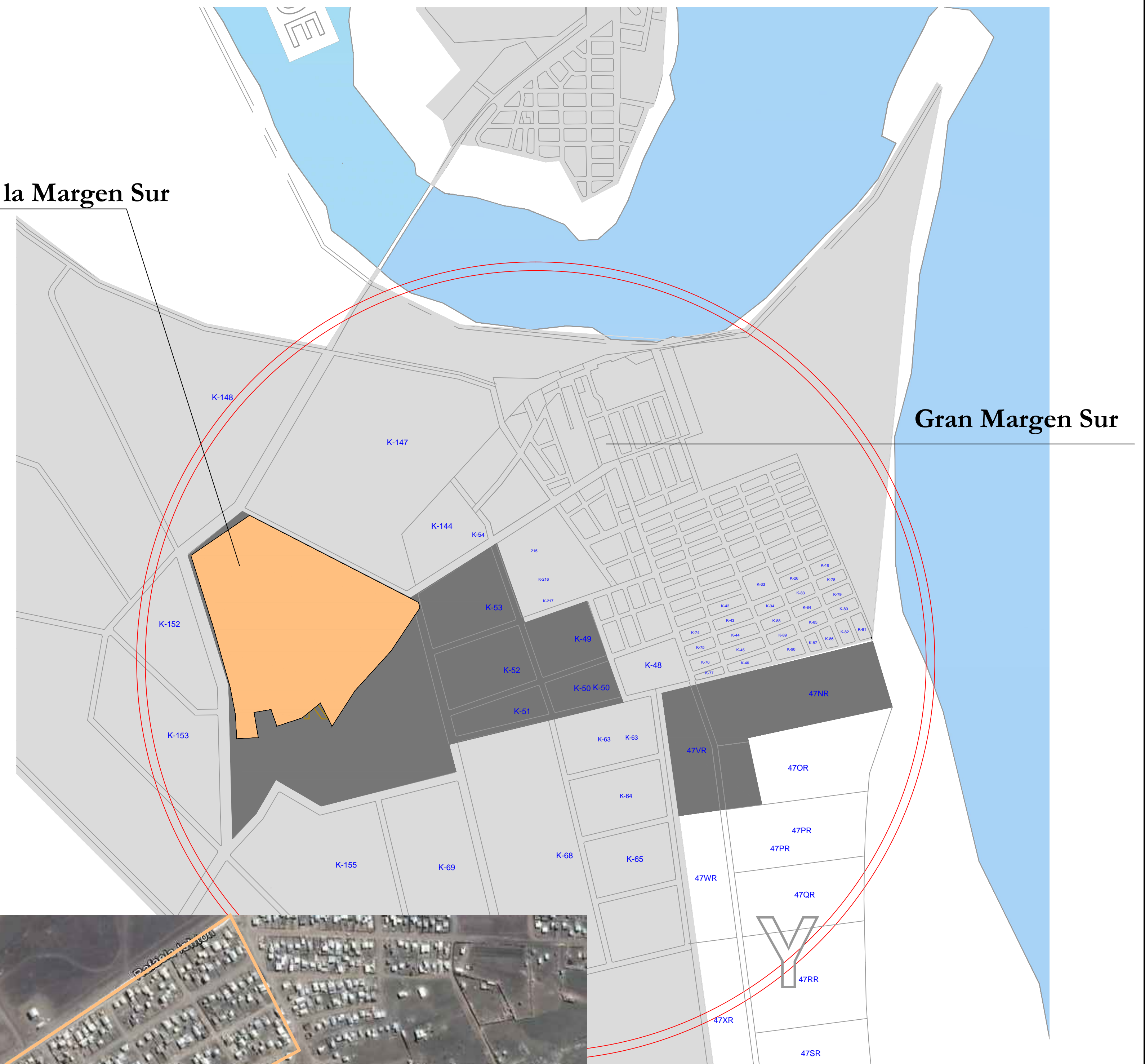


**Plano de la Ciudad de Rio Grande**

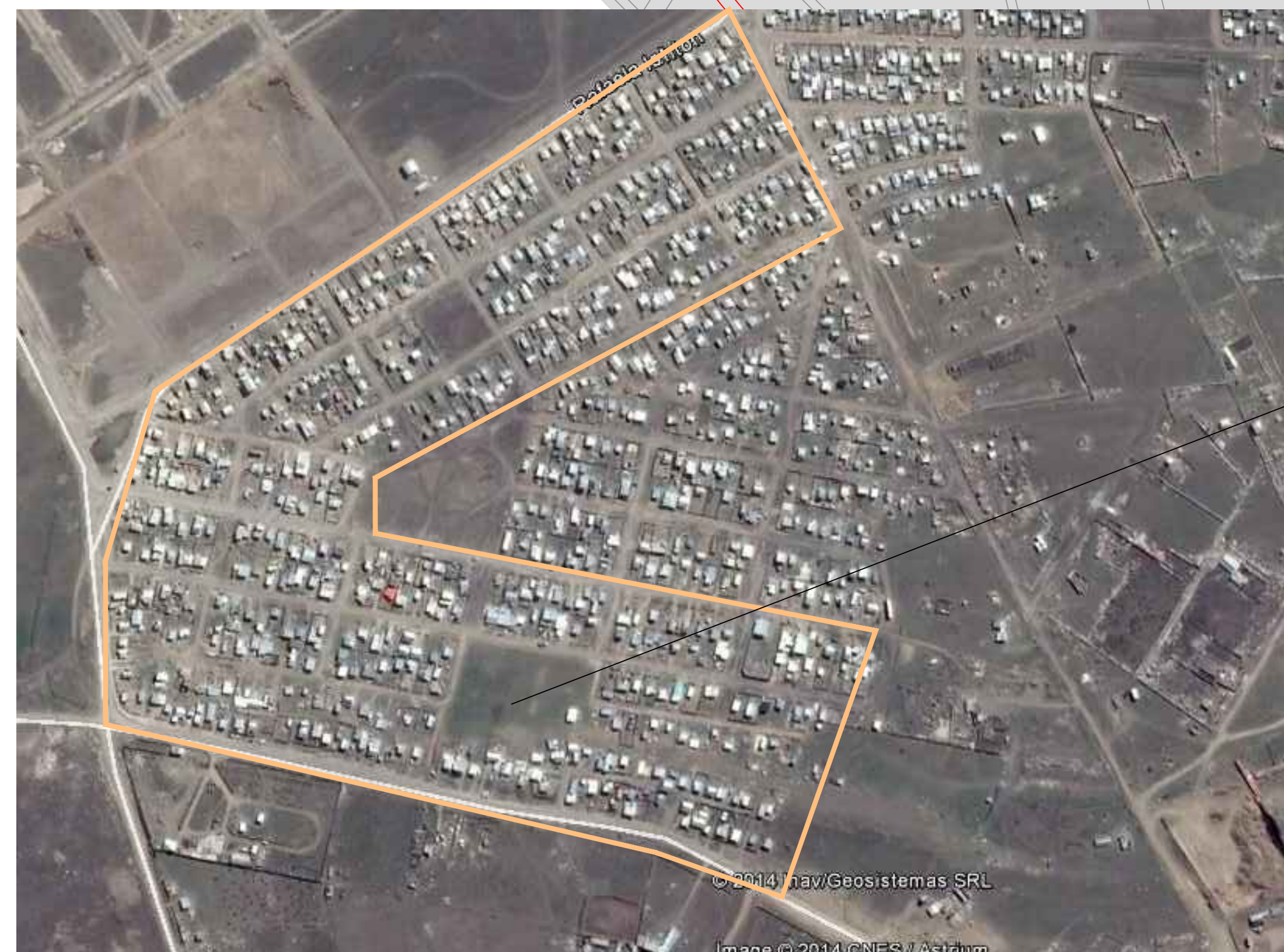


**Area a intervenir - Margen Sur de la Ciudad**

**Sector a intervenir de la Margen Sur**



**Gran Margen Sur**



**Barrios Argentino y Mirador**

**Ambos barrios estan ubicados en el Macizo K- 151 de La Margen Sur.**

MINISTERIO DE INFRAESTRUCTURA OBRAS Y SERVICIOS PUBLICOS GOBIERNO DE LA PROVINCIA DE TIERRA DEL FUEGO ANTIARIDA E ISLAS DEL ATLANTICO SUR <b>UNIDAD EJECUTORA PROVINCIAL</b>		Unidad Ejecutora Provincial Ministerio de Obras y Servicios Públicos				
OBRA:	GRAN MARGEN SUR	COORDINADOR:	ARG. CLAUDIO ARIAS	PRO. ME. BA	FECHA:	06/10/14
PLANO:	PLANO DE UBICACION	PROYECTO:	AREA TECNICA - UEP	ESCALA:	PLANO:	S/E 01
		REVISOR:	AREA TECNICA - UEP			