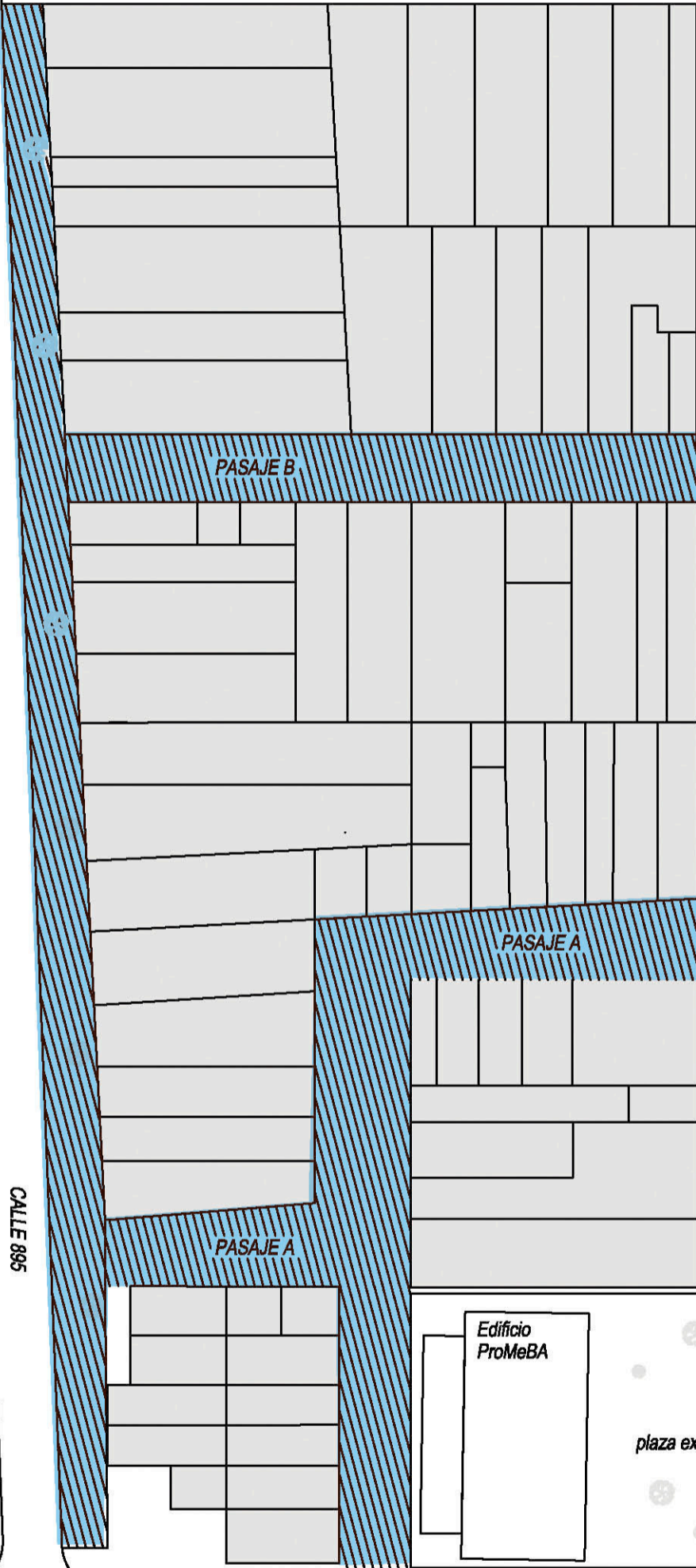


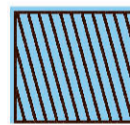
AVENIDA TOMAS FLORES (PASCO)

CALLE 895



BARRIO MALVINAS

CORRALON



SECTORES A INTERVENIR

BARRIO MALVINAS

CALLE 895

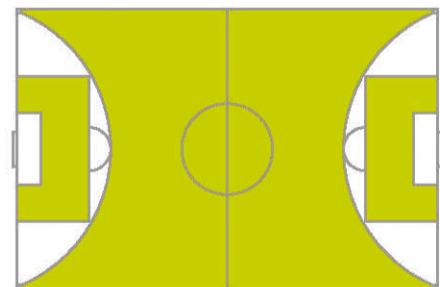
PASAJE A

PASAJE A

PASAJE B

Edificio ProMeBA

plaza existente



cancha existente

CALLE 802

CALLE 802

CALLE 802

CALLE 894



Municipio de Quilmes

**PROMEBA UEM Quilmes . San Francisco Solano . Área El Tala**  
Puesta en Valor del Tejido Urbano  
Barrio Malvinas  
**IMPLANTACIÓN GENERAL**

**HOJA n°**

Fecha:

**Escala: 1.1000**